

Tuscany의 Apuano 병원은 PREPRUFE® 방수를 선택했습니다

현대화에 도움이 되는 디자인 및 기술 지원 Tuscany 병원

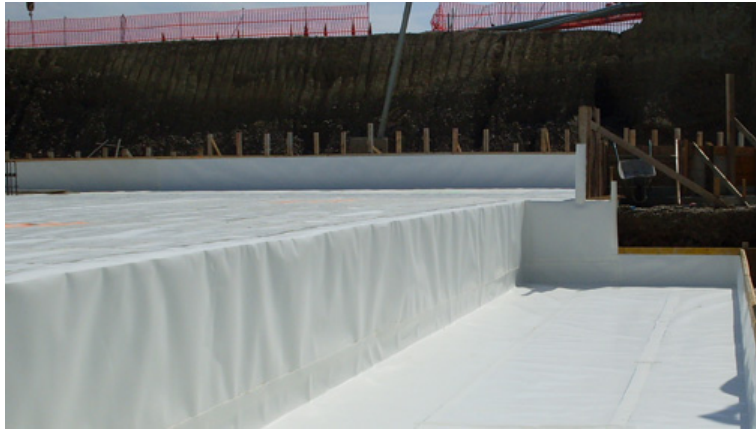


프로젝트	Apuano 병원
고객	Toscana 지역
건축가	Mario Cucinella
계약자	ATI 아스탈디-테킨트-피자롤리
방수 어플리케이션	프라티 S.r.L.
GCP 솔루션	PREPRUFE® 300R 선시공 방수 시스템 및 BITUTHENE® 8000 후시공 방수 시스템

프로젝트

Toscana 지역은 병원을 현대화하여 Prato, Pistoia, Lucca 및 Massa-Carrara에 개인 맞춤형 약을 제공하며 환자들의 편안함을 높여줍니다. 이 프로젝트로, 건축가 Mario Cucinella는 4개의 기술적으로 향상된 병원이 지역간의 건강서비스 네트워크를 통합시킬 것을 구상했습니다. Cucinella Architects가 디자인한 이 새로운 Apuano 병원은 보건 행정 위원회에서 개발한 가이드 원칙을 기본으로 합니다. 의사와 디자이너로 구성된 팀은 집중치료와 여러 학문간의 융합으로 건강 분야에서 혁신을 가져왔습니다.





지역 내의 고지하수위는 새로운 병원의 지하로 물이 침투할 수 있는 큰 위험이 있다는 것을 뜻합니다. 건강을 관리하는 환경에서 이러한 누출을 방지하는 것은 매우 중요합니다. 단순히 방수 시스템을 제공한다는 뜻이 아니라, 물이 침투할 수 있는 취약성이 높은 지역이었기에 지하 구조물의 조인트와 침투에 대해 보안 장치를 하는 시스템이란 뜻입니다. 추가적으로, 이 지역은 토양에서 라돈 가스의 밀도가 높으므로, 이러한 해로운 가스들을 빌딩 밖으로 배출시킬 솔루션이 있어야 합니다.

원래 이 프로젝트의 방수는 벤토나이트 시스템으로 정해졌었지만, 자연적 상황의 심각성을 깨닫고 계약자 ATI 아스탈다-테킨트-피자롤리와 엔지니어 팀 스튜디오 알테리 S.P.A는 다른 솔루션을 찾기 시작했습니다.

계약자와 엔지니어의 선택:

- PREPRUFE® 300R 선시공 방수막은 지하 건축물에 침투하는 물과 라돈 가스를 예방합니다
- BITUTHENE® 8000 후시공 방수 시스템은 수직벽을 보호하고 가스 저항에 있어서 BS 8485:2015 기준을 충족합니다

30년이 넘는 시간 동안, 이 시스템들은 세계적으로 많은 병원과 고위험 방수 보호용으로 사용되었습니다. PREPRUFE® 300R은 정수의 압력 아래서 고성능을 보여줍니다. 방수 시공사 프라티 S.r.L의 Riccardo Prati는 "가장 큰 장점은 콘크리트 표면과 방수층 사이의 물 이동을 차단하는 것이며, 이는 구조물에 PREPRUFE® 방수 시스템의 강하고 내구성이 있는 결합 덕분입니다"라고 말합니다. "누수 위험이 큰 고지하수위에서, 효과적인 결합은 건축물에 높은 보호를 제공하기 때문에 전체적인 적용에 대해서 안심할 수 있게 됩니다."

이는 방수시공이 건축 과정의 속도를 높이는 데 추가적인 도움을 준다는 것을 증명하였습니다. 프라티는 "제가 경험한 PREPRUFE® 300R 방수재는 매우 긍정적인 경험이었습니다, 특히 설치의 간편함과 설치 시 20%가 절약되는 시간에 대해서 말합니다." 라고 말합니다.



프라티 S.r.L과 GCP의 기술 지원 팀은 설계와 시공 단계 동안 같이 일했으며 관통부나 코너 디테일과 같은 모든 세부사항이 있는 CAD 도면을 제공합니다. 이는 지하 건축물의 모든 요소들에 대해서 확실한 보호를 할 수 있도록 돕습니다. 프라티는 “GCP 기술 팀은 대응력이 뛰어나 디자인에서부터 현장 기술 지원까지 전문성을 보여줍니다.” 라고 말합니다.

North America customer service: 1-877-4AD-MIX (1-877-423-6491)

이 문서는 아래 명시된 마지막 업데이트 날짜의 현재 문서이며 한국에서만 사용 가능합니다. 사용시 최신 제품 정보를 제공하려면 항상 아래 URL에서 현재 사용 가능한 정보를 참조하는 것이 중요합니다. Contractor Manuals, Technical Bulletins, Detail Drawings 및 세부 권장 사항 및 기타 관련 문서와 같은 추가 문헌도 www.gcpat.kr에서 이용할 수 있습니다. 다른 웹 사이트에있는 정보는 해당 지역의 상태에 맞지 않거나 적용되지 않을 수 있으며 해당 콘텐츠에 대한 책임을 지지 않습니다. 갈등이 있거나 더 많은 정보가 필요하면 GCP 고객 서비스에 문의하십시오.

Last Updated: 2023-08-23

gcpat.kr/about/project-profiles/tuscany-s-apuano-hospital-chooses-preprufe-water-proofing